

# ТЕХНИЧЕСКИЙ ПАСПОРТ

## Муфтовый резиновый компенсатор с газовой резьбой

### DI 7140

Ref. : DI 7140.pas

Rev. : Initial

Page : 1



ROBINETTERIE INDUSTRIELLE ET ACCESSOIRES  
INDUSTRIAL VALVES AND ACCESSORIES

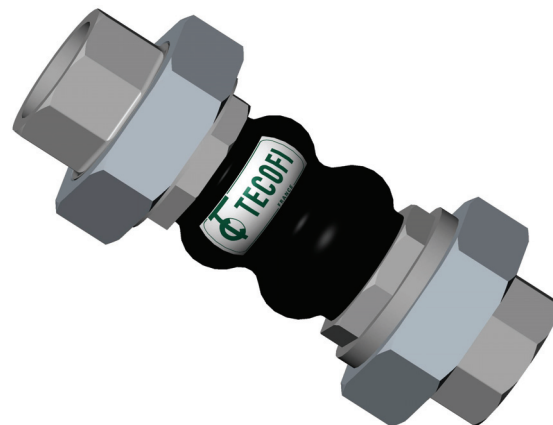
### ПРИМЕНЕНИЕ

Насосные и тепловые системы, трубопроводы.

### ОБЩИЕ ТЕХНИЧЕСКИЕ ХАРАКТЕРИСТИКИ

Сильфон ЭПДМ  
Соединение из трех чугунных частей с резьбой "BSP"

- Ход:
- осевое сжатие
  - осевое расширение
  - боковой ход

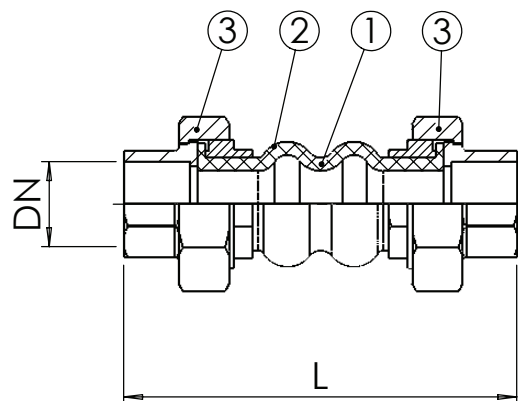


### ИСПОЛНЕНИЕ

3	2	Соединение	Чугун
2	1	Усиление	Нейлоновый корд
1	1	Сильфон	Компенсатор EPDM
<b>Рер.</b>	<b>№</b>	<b>Описание</b>	<b>Материал</b>

### РАЗМЕРЫ

DN		L	Lc	Le	LI	A°	Вес (kg)
мм	дюйм						
15	1/2"	203	22	6	22	32°	0,43
20	3/4"	203	22	6	22	32°	0,65
25	1"	203	22	6	22	25°	1,12
32	1 1/4"	203	22	6	22	25°	1,45
40	1 1/2"	203	22	6	22	20°	1,90
50	2"	203	22	6	22	15°	2,52



Lc : осевое сжатие  
Le : осевое расширение  
LI : боковой ход

### РАБОЧИЕ УСЛОВИЯ

Максимальное рабочее давление: 10 бар.  
Температура: -10°C / +110°C.

### НОРМЫ И СТАНДАРТЫ

Резьба "BSP" согласно норме ISO 228-1.

